

# METROPOL PARK

## BOLD LOFT

19.10.2016

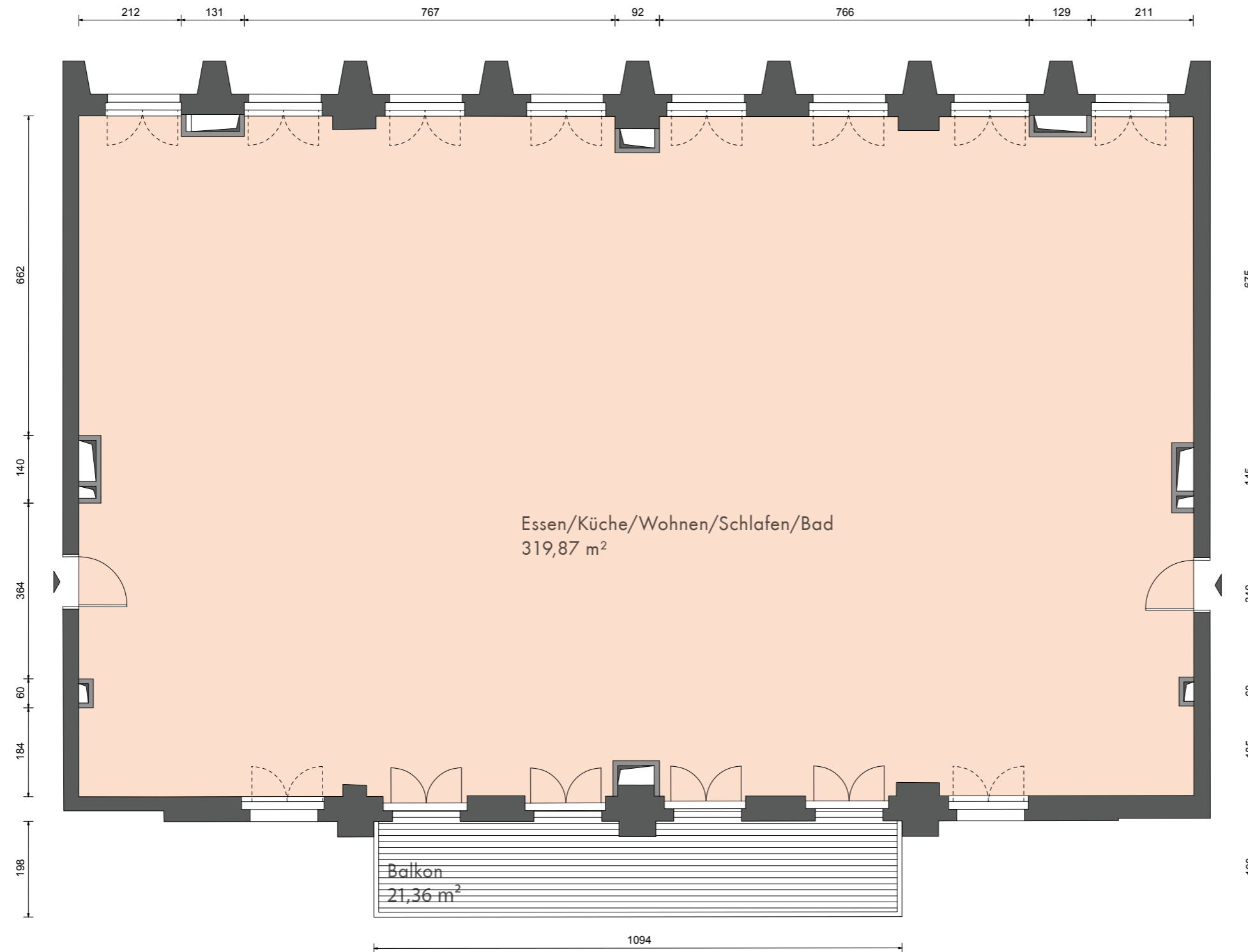
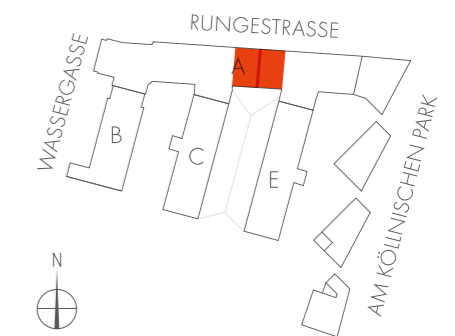
A.2.4.103 &  
A.3.4.104 / 4.OG

WE-Nr. laut  
TE: 103 & 104

Wohnfläche ca. 319,87 m<sup>2</sup>  
Balkone ca. 21,36 m<sup>2</sup>  
davon anrechenbar ca. 10,68 m<sup>2</sup>  
Berechnung bis 25 m<sup>2</sup> zu 50% ab 26 m<sup>2</sup> zu 10%

**Gesamt ca. 330,55 m<sup>2</sup>**

Planungsstand per Mai 2015. Flächen und Maßangaben sind ca. Angaben vorbehaltlich Änderungen gemäß Baugenehmigung und Ausführungsplanung. Maßgeblich sind die Vereinbarungen in den notariellen Kaufverträgen. Kücheneinrichtungen, Waschmaschine und Möblierung sind nicht im Leistungsumfang enthalten.



HCM

METROPOLPARK-BERLIN.DE