

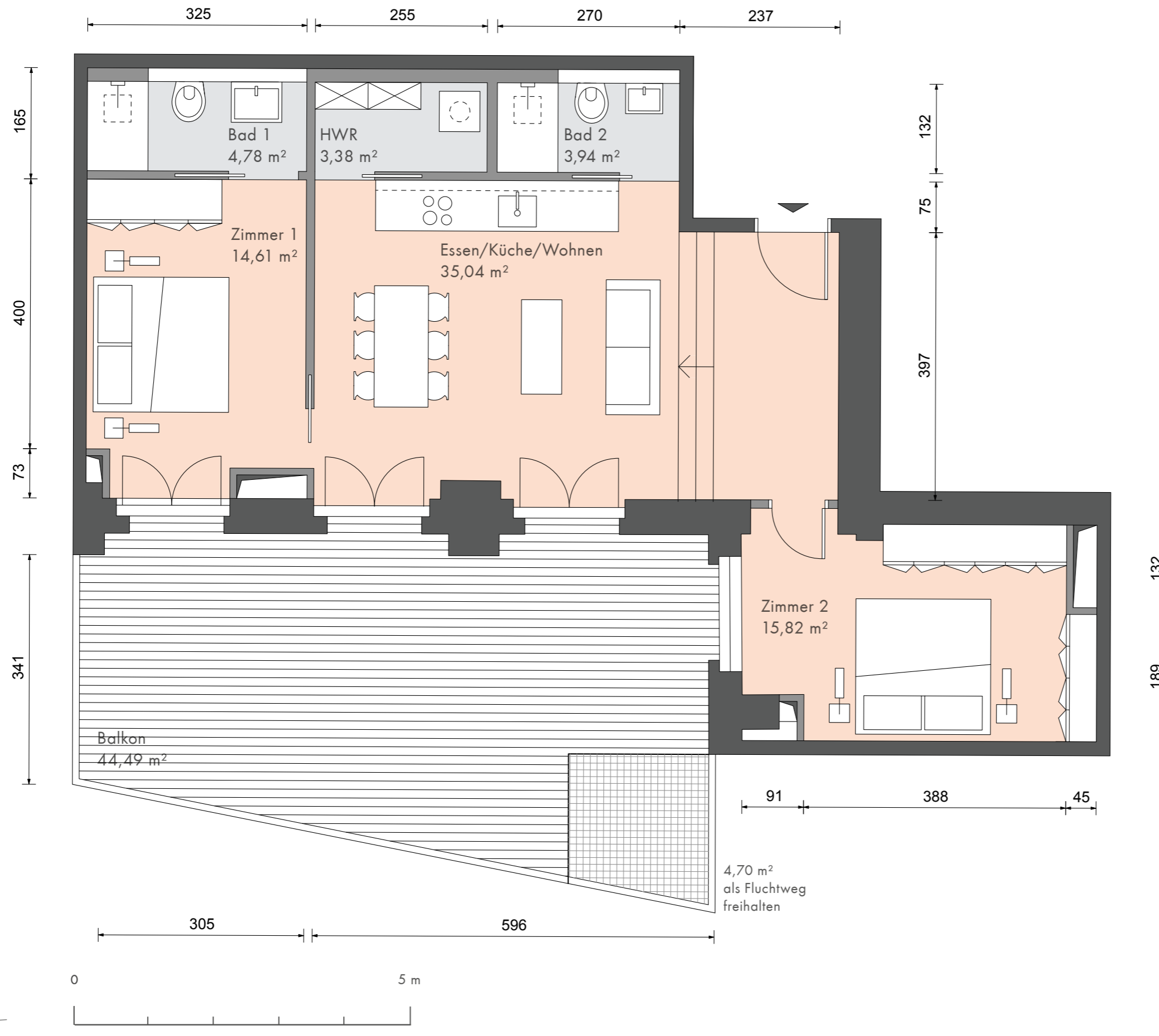
METROPOL PARK

BOLD LOFT

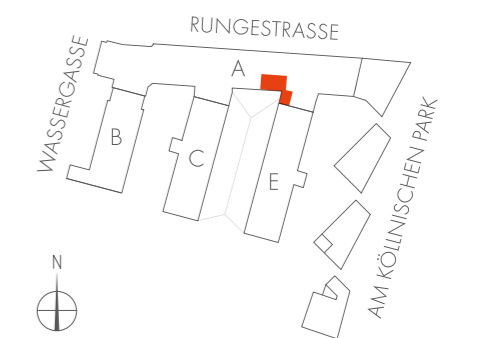
18.11.2016

A.3.1.34-S / 1.OG
WE-Nr. laut TE: 186

Wohnfläche	ca. 77,56 m ²
Balkon	ca. 44,49 m ²
davon anrechenbar	ca. 14,45 m ²
Berechnung bis 25 m ² zu 50% ab 26 m ² zu 10%	
Gesamt	ca. 92,01 m²



Planungsstand per März 2015. Flächen und Maßangaben sind ca. Angaben vorbehaltlich Änderungen gemäß Baugenehmigung und Ausführungsplanung. Maßgeblich sind die Vereinbarungen in den notariellen Kaufverträgen. Kücheneinrichtungen, Waschmaschine und Möblierung sind nicht im Leistungsumfang enthalten.



HCM

METROPOLPARK-BERLIN.DE