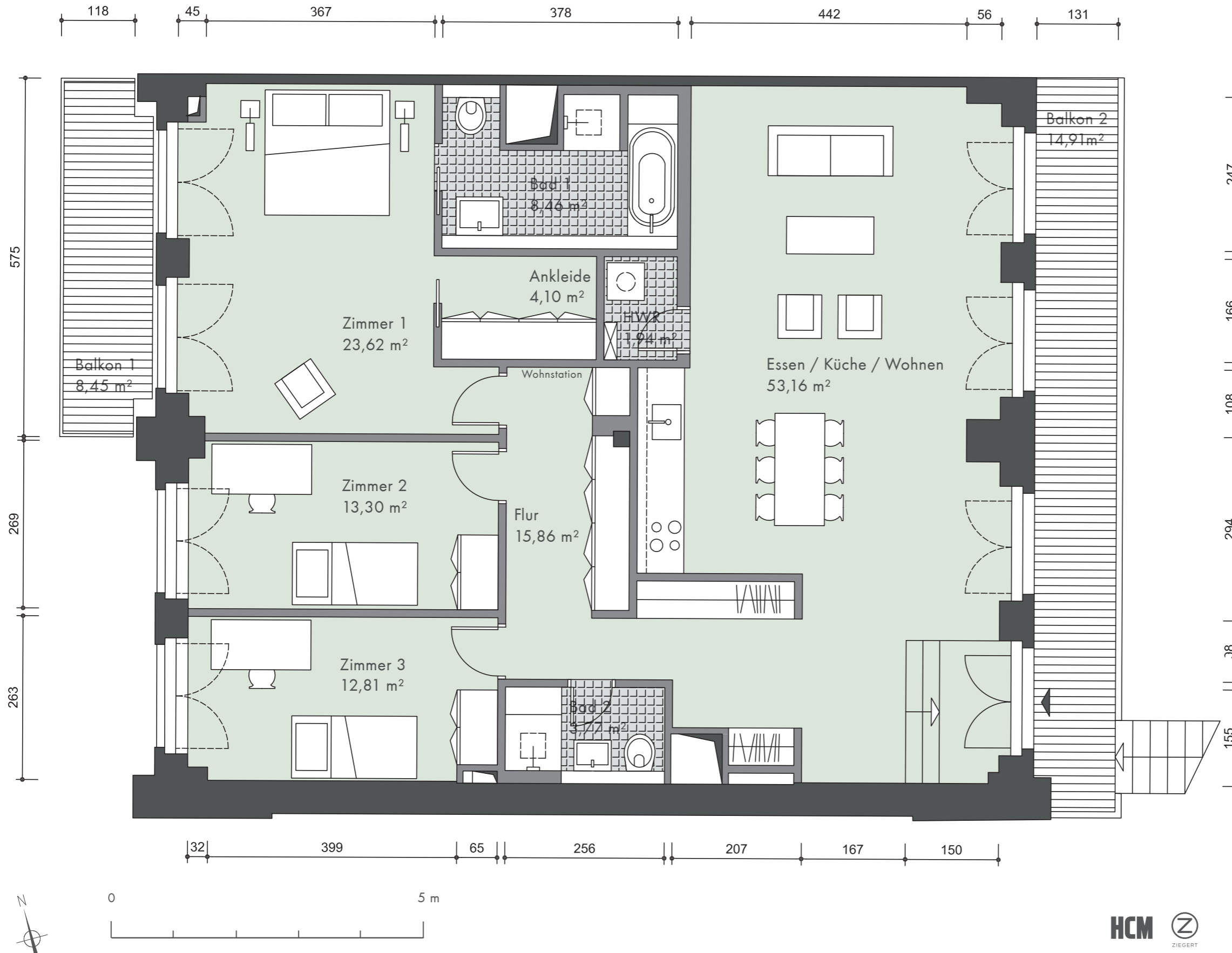


# METROPOL PARK

## GRAND SUITE 23.03.2015 C.2.1.45 / 1.OG

Wohnfläche	ca. 137,02 m <sup>2</sup>
Balkone	ca. 23,36 m <sup>2</sup>
davon anrechenbar	ca. 11,68 m <sup>2</sup>
Berechnung bis 25 m <sup>2</sup> zu 50% ab 26 m <sup>2</sup> zu 10%	
<b>Gesamt</b>	<b>ca. 148,70 m<sup>2</sup></b>



Planungsstand per März 2015. Flächen und Maßangaben sind ca. Angaben vorbehaltlich Änderungen gemäß Baugenehmigung und Ausführungsplanung. Maßgeblich sind die Vereinbarungen in den notariellen Kaufverträgen. Kücheneinrichtungen, Waschmaschine und Möblierung sind nicht im Leistungsumfang enthalten.

