

METROPOL PARK

BOLD LOFT

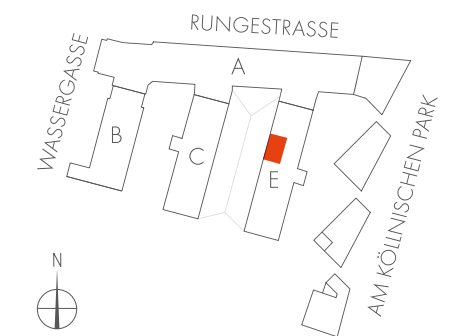
09.11.2016

E 1.1.47-W / 1.OG
WE-Nr. laut TE: 47

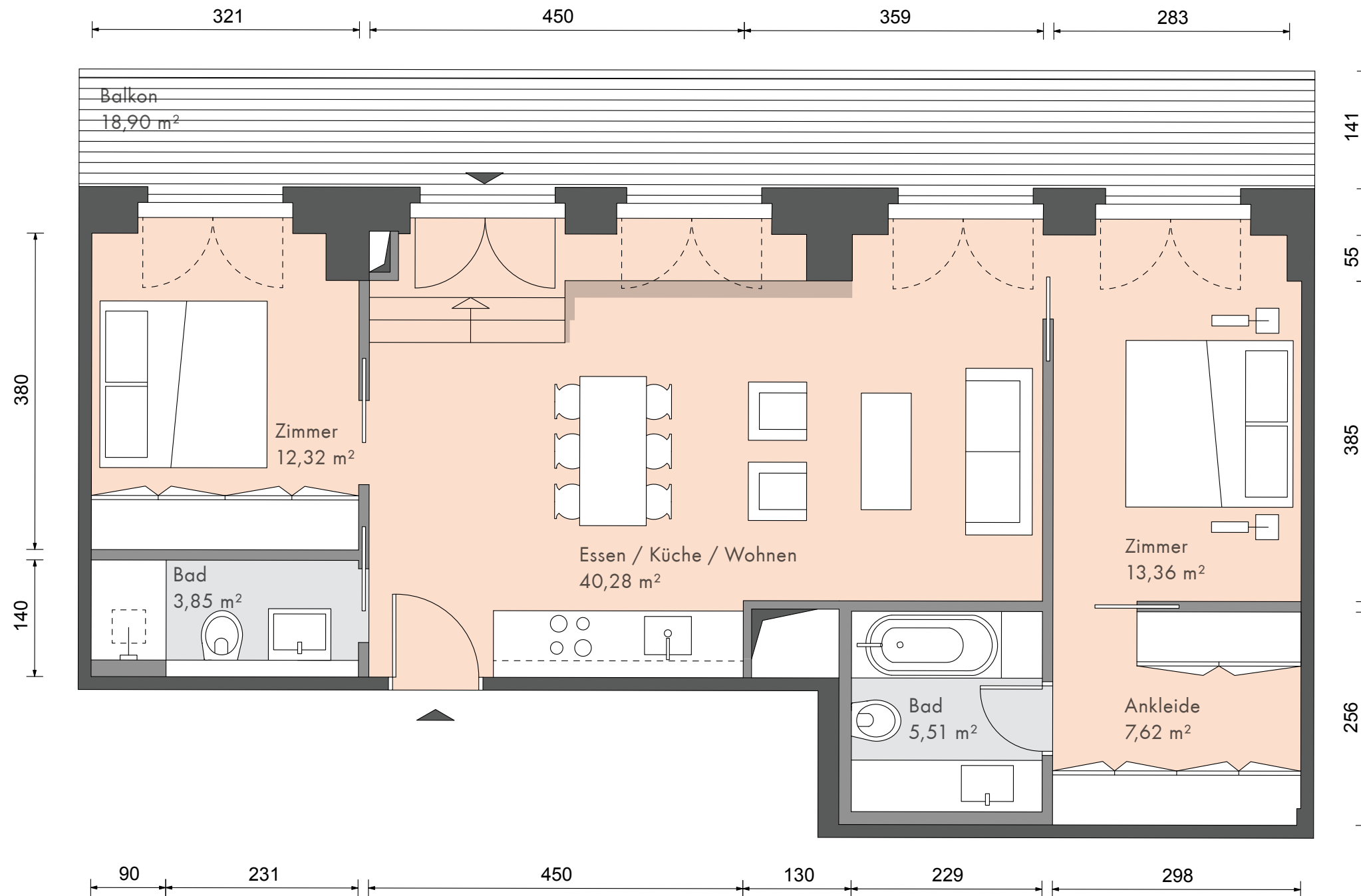
Wohnfläche ca. 82,95 m²
Balkon ca. 18,90 m²
davon anrechenbar ca. 9,45 m²
Berechnung bis 25 m² zu 50% ab 26 m² zu 10%

Gesamt ca. 92,40 m²

Planungsstand per März 2015. Flächen und Maßangaben sind ca. Angaben vorbehaltlich Änderungen gemäß Baugenehmigung und Ausführungsplanung. Maßgeblich sind die Vereinbarungen in den notariellen Kaufverträgen. Kücheneinrichtungen, Waschmaschine und Möblierung sind nicht im Leistungsumfang enthalten.



METROPOLPARK-BERLIN.DE



HCM