

METROPOL PARK

GRAND SUITE

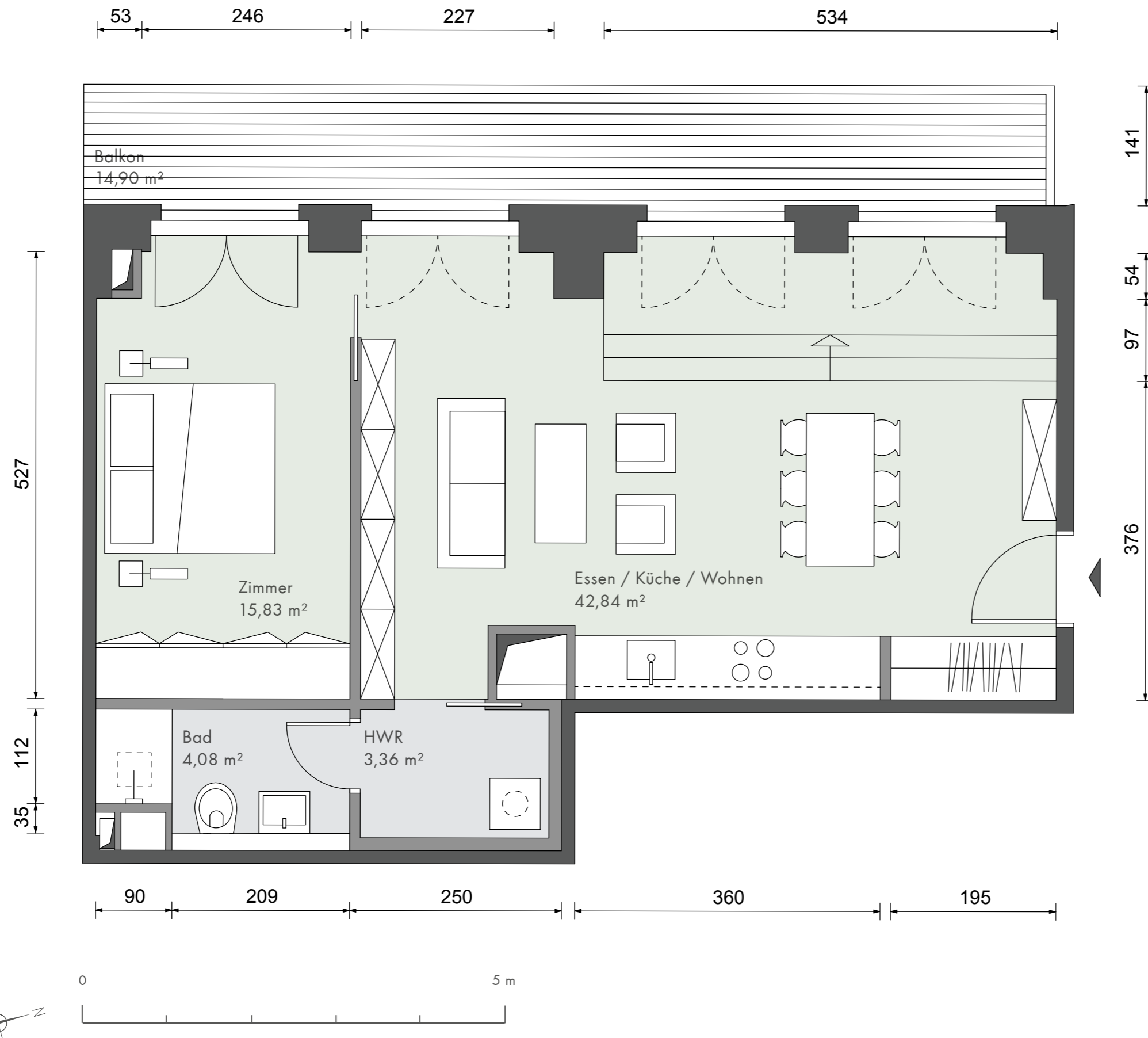
10.11.2016

E.2.1.46 W / 1.OG

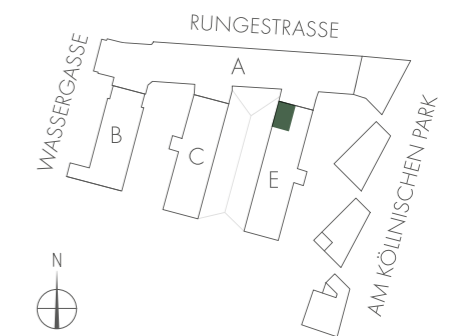
WE-Nr. laut TE: 46

Wohnfläche	ca. 66,10 m ²
Balkon	ca. 14,90 m ²
davon anrechenbar	ca. 7,45 m ²
Berechnung bis 25 m ² zu 50% ab 26 m ² zu 10%	

Gesamt ca. 73,55 m²



Planungsstand per März 2015. Flächen und Maßangaben sind ca. Angaben vorbehaltlich Änderungen gemäß Baugenehmigung und Ausführungsplanung. Maßgeblich sind die Vereinbarungen in den notariellen Kaufverträgen. Kücheneinrichtungen, Waschmaschine und Möblierung sind nicht im Leistungsumfang enthalten.



HCM

METROPOLPARK-BERLIN.DE